

# BED BUGS!

نه م جانه وه رانه ی ناوین خوین نه مژن بویه نه توانن له ماله وه تان بژین . کاتیک له سه ر نیوه نه ژین نه توانن دواى زاو زئ به شیوه ی بچوک و خوران و زیبکه دروست بین ( وه کوپوه دانى ميشوله) نه م راهنامیانه ی خواره وه یارمه تی ده ر نه بیت بو نه وه ی فیکری نادرست بو جانه وه رانی ناو نوین نه که نه وه

BLEGH!



جانه وه رانی ناو نوین دروست نه بین وه کو هیلکه که سایزه کانی دانه ی شه کر که نه مانه به پینج شیوه تپیه ر نه بین تا نه بین وه تا گه وره نه بین



هیلکه ناو نوین شیوه ی دانه ی خه شخاش ( 1 میلیمتر)



هیلکه ی ناو نوین به شیوه ی دانه ی کونجی ( 2 میلیمتر)



هیلکه ی ناو نوین به شیوه ی دانه ی فلفلی سور ( 4 میلیمتر)



هیلکه ی ناو نوین به شیوه ی دانه ی سیو ( 6 میلیمتر)

نه و جانه رانه ی ناو نوین به شه و خواردنیان نه خون چونکه زور ناسانتر به ده سستی نه هینن وه به بی نه وه ی هیچ گیروگرفتیان بو هه بیت و نه ترسینن له رونکی



که رونکی نه ما به بی نه وه ی هیچ شتیک پیشگیریان لی بکات هواردنیان به ده ست نه هینن



جانوران ناو نوین ناتوانن خویان هه لایین وه یا بفرن و ته نها نه توانن را بکه ن و به باشی به پی پرؤن بو هه مولایه که



جانه وه رانی نیو نوین نزدیکی تویه له سه ر نوینه که ی تویه به لام له وانه یه له زور جیگای تری نزدیکی تو له ناو مالت هه بیت



نه گه ر نه ترسیبیت چونکه جانه وه ری نیو نوینت هه یه تو نه بیت چا و لیبخشینیتته وه له هه مو نه و شوینانه ی که نیشانه ی جانه وه رانی ناو نوینی پشوشی که با سمان لپی کردوه وه کو شوینی ده فن کردن پیستی شاردر او ده سته کردنی هیلکه کان ویه حه شه راتی زیندوی ورد ورد

# پیشگیری جانہ وہ رانی ناو نوین و پارہ ی تہ رانکراو

تو پیشہ کی دہ ست پی بکہ بت لہ لیکولینہ وہ و پشت راست بیتہ وہ لہ ہیرشی جانہ وہ رانی نیو نوین. تو تہ بیاندوزیتہ وہ کہ تہ م جانہ وہ رانہ لہ کوین



پلہ ی 1- ہہ لگرتن بو گواستہ وہ و پیشگیریان

کو مکر دنہ وہ ی جلہ کانتان و نوینہ کانتان وہ پر بونیانی گیانداران و بیکہ پتہ نا و زہ رفی پلاستیک بہ لام تکایہ فریبیان نہ دہ بت



نایا نہ تانہ ویت خہ لکی لیہاتو پروفیشنال دامہ زربنی بو پیشگیری جانہ وہ ران



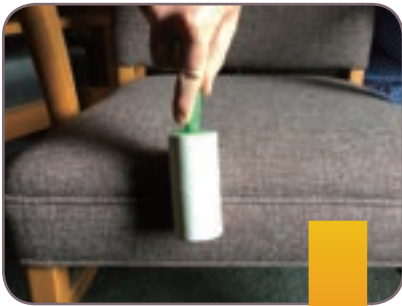
مشاورہ بکہ لہ پشتی تہ م راہنمایہ

پلہ ی 2- بہ کار ہینانی گہ رم و سارد

گواستہ وہ ی جانتای پلاستیکہ کہ تان لہ نہ و کوکرنہ وہ ی شتہ کانتان بو ماشینی جل شوتن یا مہ کینہ ی جل شوتن . شتہ کانتان لہ نا پاکہ تہ پلاستیکہ کہ دہ ربینہ و بیانخہ رہ ناو ماشینی جل شورہ کہ ت لہ دہ رہ جہ ی حہ رارہ تی گہ رم بو ماوہ ی 30 خولہ ک. پاکہ ت پلاستیکہ کہ دوبارہ بہ کار مہ ہینہ بو تہ وہ ی بیان گواستیتہ وہ لہ وانہ یہ جانہ وہ رہ کانی ناو نوین لہ ناو پلاستیکہ کہ بمینیتہ وہ . نہ گہ ر شتی ترت ہہ بیت وہ نہ توانیت بیخہ پتہ ناو مہ کینہ ی جل شوتنہ کہ ت لہ شوینی زور سارد وہ کوکہ دہ رہ جہ بیخہ رارہ تی بگاتہ سفر دہ رہ جہ بو ماوہ ی 4 چوار روژتاوہ کو جانہ وہ رہ کانی ناو نوین بکوژبت.



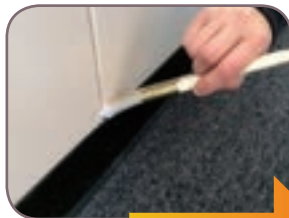
پلہ ی 3- بہ شیوہ ی دہ ستی جانہ وہ رہ کانی ناو نوین لایہ ن بہ رہ. بہ کار ہینانی لولہ ی زور چہ سپاو وہ یا گہ سکی پاکژکراوہ ی کارہ بایی کہ لولہ ی دریزی زبای لہ گہ ل بیت جوتیک گورہ وی دریزی پپی ژنان ( چونیہ تی درست کردنہ کہ ی لہ خوارہ وہ دیارہ ) بو لہ بہ ین بردنی ہہ مو جانہ وہ رہ کانی ناو نوین کہ بہ چاو دیارن.



دوای نہ وہ ی کہ تہ واو بویت گورہ وہ ویہ کی شلوار ی دہ ربینہ. گریبی بدہ ہہ مویان بگرہ بیان کوژہ.

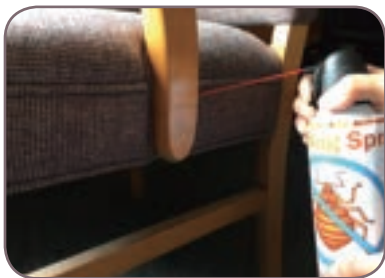
پلہ ی 4 - عیلاجیان بکہ بہ جانہ وہ رکوژ

زوربہ ی نہ جانہ وہ ر کوژانہ لہ فروشگاکان ہہ یہ. نہ گہ ر بتہ ویت بہ باشی لہ دہ ستی تہ م جانہ وہ ر کوژانہ رزگارت بیت دہ رمانی نایرسول تیکہ لاوہ بہ مادہ ی سیفلوترین و ایمیدیاکلورپیرین. ( بو نمونہ توری تہ ختی نوستن) یا ریسمیترین و ایمیرکلورپید ( بو نمونہ تہ و چرایانہ ی لہ سہ رت ہہ لی نہ کہ بت ) یا نہ مانہ مہ کہ کہ زوربہ یان لہ الکھول درست بونہ . نہ گہ ر ہات و دیوارہ کانتام دہ رمان لی دا کونی دیوارہ کان زہ رور نی یہ دہ رمانی لی بدہ بت و نہ و دہ رمانانہ ی توز کہ مادہ ی سیلیکای تیدایہ زور باشتر نیش نہ کات بو تہ و شوینانہ ی دیابیتی.



پلہ ی 5- چاودیری بو لیکولینہ وہ

لہ سہ ر چہ فی دوشہ ک استفادہ بکہ ن و چاودیری جانہ وہ رہ کانی ناو نوین بکہ ن > 8-6 ماوہ ی ہہ فتہ بو نہ وہ ی تہ م جانہ وہ رانہ ناو نوین عیلاج بکہ ن





# پیشگیری جانہ وہ رانی ناو نوین (نیتر نہ) بودجہ ی بو تہ رخان ناگریت

کہ سیک دا بمہ زریئن بو عیلاج جانہ وہ رانی ناو نوین نہ مہ پدانہ خوتی بو نامادہ بکہ .

سہ یری اعتباری شہ ریکہ کان بکہ ن  
پارمہ تی نہ م عیلاجانہ ی لہ شوینہ کہ ن بدہ ن  
نہ م شوینی دہ رمانکر دنانہ بو ماوہ ی 4-6 سہ عات بیکہ ن  
نامادہ بی بو زورترین شوینہ کان بیکہ ن  
سیعرہ کہ ی کہ نہ کہ نہ کات 200-1000 دولارہ بیدہ



شیمیایی

ہہ دہ ف لہ م شوینہ ٹالودانہ کہ ہیشٹہ لہ شوینی  
نیشٹہ جی پانہ ی کہ جانہ وہ رانی ناو نوین  
خویان تی شارڈوتہ وہ



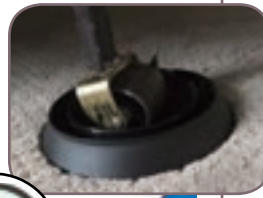
آرمانج : بہ شیوہ یہ کی پروفیشنالی و سیناعی وہ گہ رم و نہ و پانکانہ ی کہ مالی پی گہ رم نہ کات وہ  
بہ کارہینانی لہ ریگای تیرمومیتہ کان کہ دہ رہ جہ ی حہ رارہ تی بہ ہہ مو شوینیکی نہ گہ یہ نیت بو  
ہہ مو مالہ کہ

## نہ توانی لہ ہہ ردو پیکھاتہ بیت شٹانی جیاواز ہہ یہ بو عیلاج کردن



عیلاجی ناو مالہ کان لہ دہ رزی دیوار و  
کونہ کان  
ریسکی نہ و دہ رمانانہ ی زہ ہراوینہ  
بہ رگری لہ دہ رمانکردن  
ہیلکہ کانی کہ حیسابیان بو ناگری  
عیلاجی جوراو جور

بی بہ رچاو گرتن لہ م جورہ عیلاجہ بہ بہ رچاو  
گرتن بہ پلہ ی 5 (لہ پیشہ وہ ی نہ م ناگاداریانہ) بو  
بہ رده وام بون و چاودیری ہوشیار بون . جانہ وہ  
رانی ناو نوین نہ توانیت بیانینیتہ وہ بو نہ و  
ریگایانہ کہ نہ گہ رینہ وہ مال.



نہ ہیچ بہ رگریہ ک دژ بہ جانہ وہ رانی ناو  
نوین  
ہیچ شیمیاییہ ک یا ریسک بو خہ تہ ری ژہ  
ہراویہ کان  
نا بو بہ رگری  
کوشتنی ہہ مو ریگایہ ک بو جانہ وہ رانی ناو  
نوین  
یہ ک دہ رمان یا عیلاج

Extension is a Division of the Institute of Agriculture and Natural Resources at the University of Nebraska-Lincoln cooperating with the Counties and the United States Department of Agriculture.

Nebraska Extension educational programs abide with the nondiscrimination policies of the University of Nebraska-Lincoln and the United States Department of Agriculture.